

'Er køerne holdt op med at dø?'

- fokus på faglighed, motivation og procesansvar

December 2014

Esben og Erling



Se 'European Agricultural Fund for Rural Development' (EAFRD)

Hvad gør vi nu?



Hvem hjalp os frem til nu?

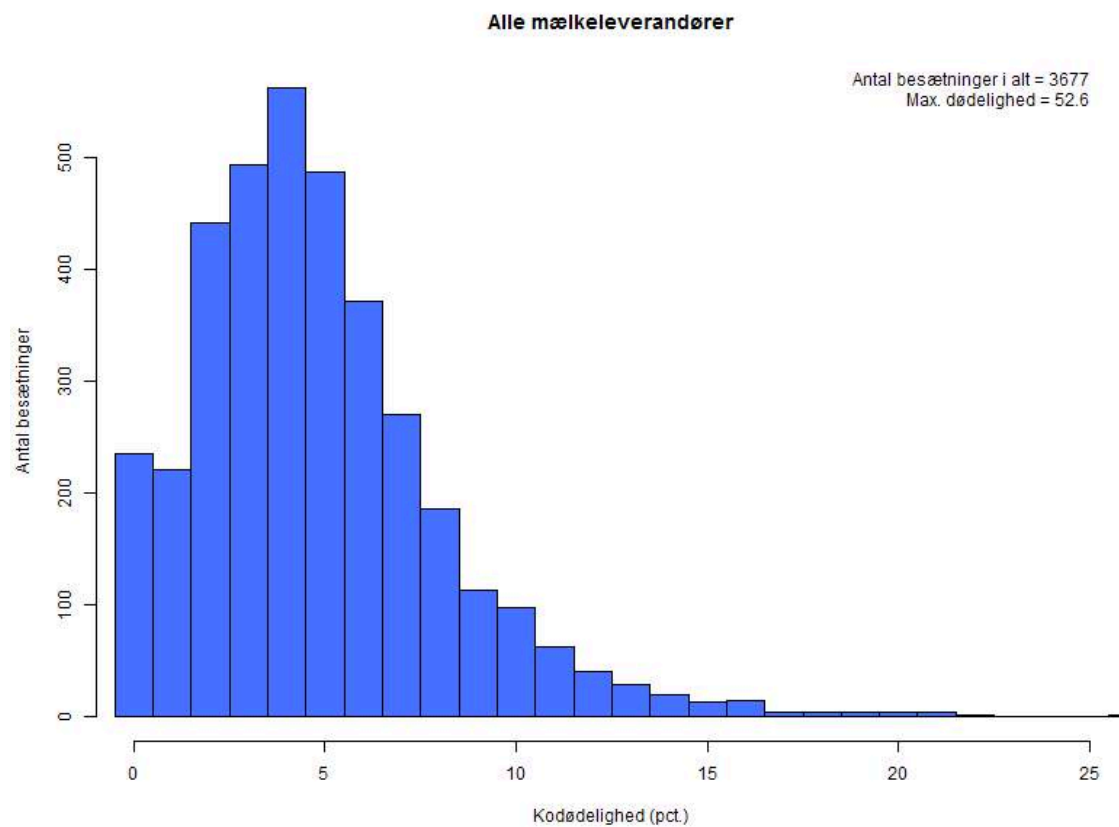
- **Faglige indlæg**
- Esben og Erling
- Dorte Bay Lastein
- Jehan Ettema
- Niels Bastian Kristensen
- Peter Thomsen
- Henrik Elvang
- Erik Rattenborg
- Christina Nygaard
- Stig Jessen
- Jens Erik Andersen
- Finn Strudsholm
- **Motivation og proces**
- Esben og Erling
- Eva Glerup
- Christina Nygaard
- Søren Mejrup
- Stig Jessen
- 26 mælkeproducenter og besætninger

Det metodiske afsæt

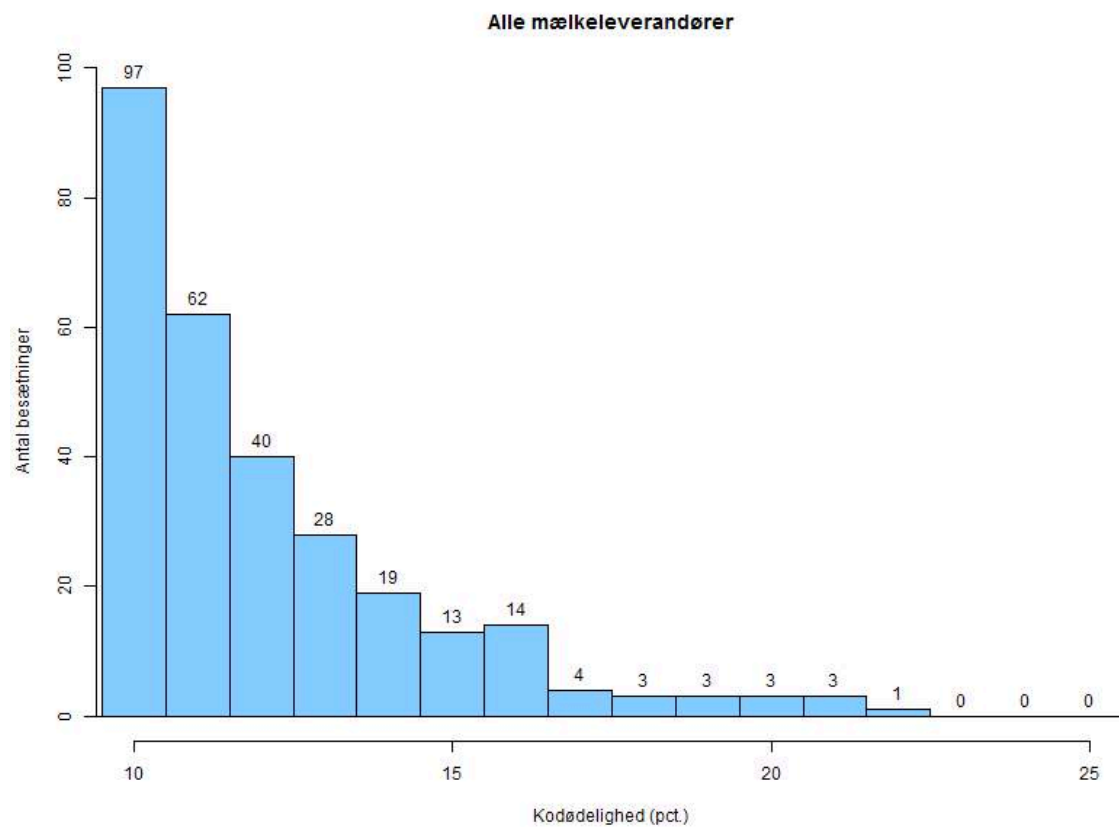
- Faglighed
- Motivation
- Procesansvar



Fordeling af dødelighed, DK



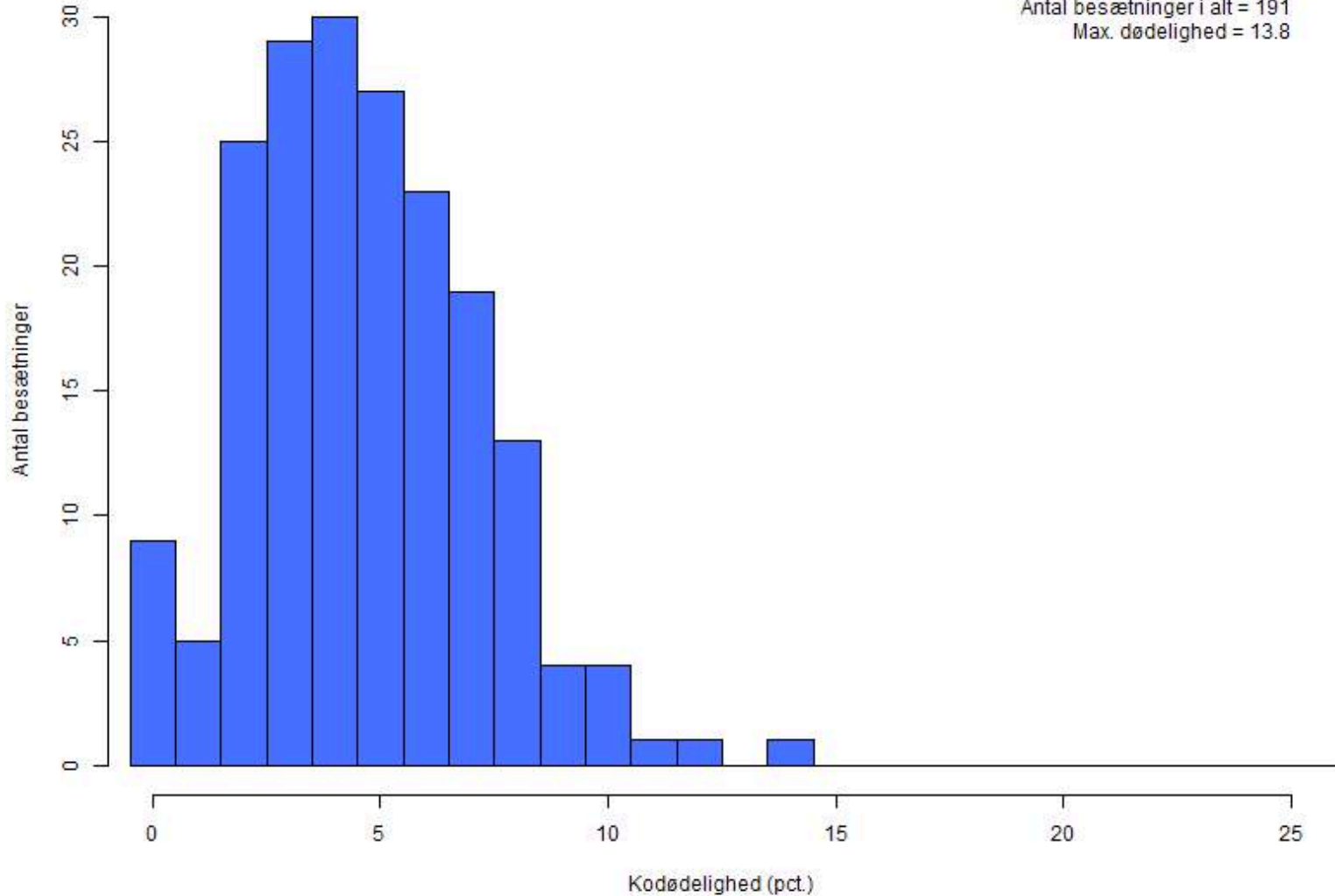
Fordeling af dødelighed, DK



Fordeling af dødelighed, center

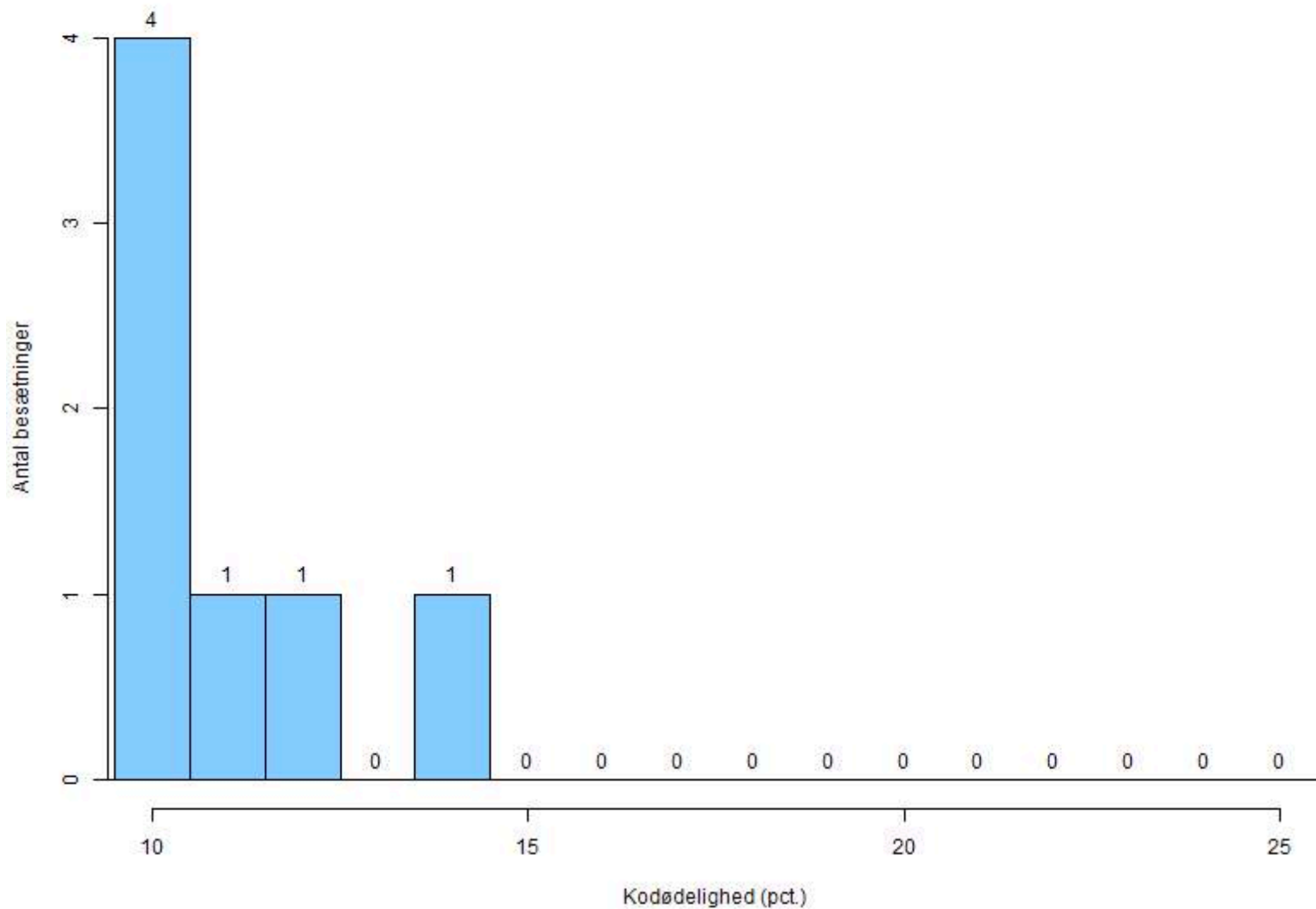
Centrovic

Antal besætninger i alt = 191
Max. dødelighed = 13.8



Fordeling af dødelighed, center

Centrovic



Katastroferne

- DK - dødelighedspct. køer > 10
 - 290 besætninger : 7,9%
- Centrovic - dødelighedspct. køer > 10
 - 7 besætninger : 3,7%

Etik – ikke kun økonomi

Tema	Vurdering
Dokumentation Høj produktion – stolte traditioner Viden Faglig indsigt	Muligheder
Gulve Klov-lemmelidelser Overvågning Håndtering af svage dyr Tidsforbrug/dyr – fokus Overblik Diagnostik Obduktioner	Opgaver
290 besætninger > 10% døde køer Mangel på diagnoser Kroniske skader – ubehandlede Selvdøde	(Skam)plet

Hvad så?

- Hvordan har I tænkt at lave en forretning på jeres arbejde med at reducere forhøjet dødelighed i forhold til:
 - Eget kontor
 - Egne kunder
 - Egen videre proces
 - Priser og pakker

Hvad gør SEGES 2015-2016?

- Giver mulighed for at forsætte arbejdet i 4 projektbesætninger over 2 år med supervision
- Egen indsats og forpligtigelse
- I 2016 tilknyttedes 1-2 teams (specialist-dødeligheds-rådgiver + besætnings- og epidemiologisk orienteret dyrlæge)





Nøgleudsagn

- Et defineret projekt for 2015 med kollega med fokus på holdbarhed – fremlægges til årsmøde april 2015
- Opfølgning i 1 af 4 projektbesætninger (de øvrige ikke relevant) godt delresultat – men nye flaskehalse opstår: Frustration
- Drukner let i 'egne' besætninger – bør have sit eget selvstændige besøg, hvor temaet prioriteres – helst i kollegabesætninger